



COMO EVALUAR LA MOVILIDAD EN TRES ESCENARIOS BÁSICOS

- *ANCIANO INSTITUCIONALIZADO*
- *ANCIANO ESTÁNDAR DE LA COMUNIDAD*
- *ANCIANO VIGOROSO*

Daniel Martínez
ALMA - Bogotá 2006



5o CURSO

**ACADEMIA LATINOAMERICANA DE MEDICINA DEL ADULTO MAYOR
ALMA**

Perfiles de movilidad asequibles a la evaluación en la población anciana.

Dr. Carlos M. Paixão Júnior
Sº de Geriatria
Hospital Universitario
Universidade Federal – Rio de Janeiro

Bogotá

18- 21 Agosto de 2006

PUNTOS DE PARTIDA

- Clasificación
- Ordenada
 - Tres niveles
 - **No ambulante**
 - **Ambulante**
 - **Vigoroso**
 - Tendencia a permanecer en un nivel

Nombre	Items	Amplitud	Comentarios
Items de movilidad Barthel	Caminar, transferencias, escaleras	No ambulantes, ambulantes y vigorosos	Ítems integrados en escore total
Functional Independence Measure	Transferencias y caminar, escaleras	No ambulantes, Ambulantes y vigorosos	Escore en siete niveles. Ítems de movilidad integrados en escore total
MDS	Movilidad en la cama, transferencias, movilidad, caminar	No ambulantes hasta ambulantes	Ítems únicos

Dr. Carlos M. Paixão Júnior.S^o de Geriatria
Hospital Universitario
Universidade Federal – Rio de Janeiro

Nombre	Ítems	Amplitud	Comentarios
EPESE	Caminada cronometrada, levantar de silla, estática en tandem	Ambulantes	Escores 0-12; bajo 6 incremento de riesgo
Velocidad de marcha	Caminada cronometrada, distancias variadas, instrucciones	Ambulantes	Normal > 1m/s Despacio < 0,6m/s Muy despacio < 0,4m/s
Timed Up and Go	Silla, 3 metros, sentar-se	Ambulantes	< 20 segundos > 30 segundos

Dr. Carlos M. Paixão Júnior.S^o de Geriatria
Hospital Universitario
Universidade Federal – Rio de Janeiro

Nombre	Items	Amplitud	Comentarios
Caminada de 6 minutos	Distancia en 6 minutos	Ambulantes y vigorosos	N > 500 metros Dependientes < 300 metros
ABC Health	Resistencia: tiempo de 400 metros, distancia en 2 minutos	Ambulantes y vigorosos	Suplemento de EPESE

Dr. Carlos M. Paixão Júnior.S^o de Geriatria
Hospital Universitario
Universidade Federal – Rio de Janeiro

MOVILIDAD

Se refiere a la capacidad para caminar sin asistencia o con la ayuda de elementos ortopédicos e incluye a las actividades de transferencia

Criterios para escalas de valoración

- **Proveer objetividad sin la necesidad de usar equipamiento sofisticado**
- **Ser fácil de usar en el consultorio**
- **Ser positiva tiempo-eficiencia**
- **Marcar áreas de dificultad**
- **Ser útil para evaluar los logros durante el tratamiento**
- **Demstrar suficiente sensibilidad como para mostrar pequeños cambios**

Southampton Mobility Assessment

Cambiar de sentado a parado 1- 4

Equilibrio en posición de parado 5 -10

Caminata 11-14

Cambiar de parado a sentado 15 -18

Máximo 18 puntos

La detección de importante fuerza muscular se correlacionaba con ausencia de dificultades para la movilidad en auto-reportes

Rantanem T, et al. J Am Geriatric Soc 1997;45:1439-45

Se refiere a la capacidad para caminar sin asistencia o con la ayuda de elementos ortopédicos e incluye a las actividades de transferencia

WHAS: Incapacidad, actividad física y fuerza muscular

Manifestar dificultad en 2 o más de los siguientes 4 puntos

- Actividad de los miembros superiores
- Movilidad
- Cuidado personal
- AVD

Dinamometría

Medición de fuerza de agarre (hand grip)

Elevar el pie

Valoración de la actividad física

**Caminar a lo largo de una sala
pequeña**

Caminar un cuarto de milla

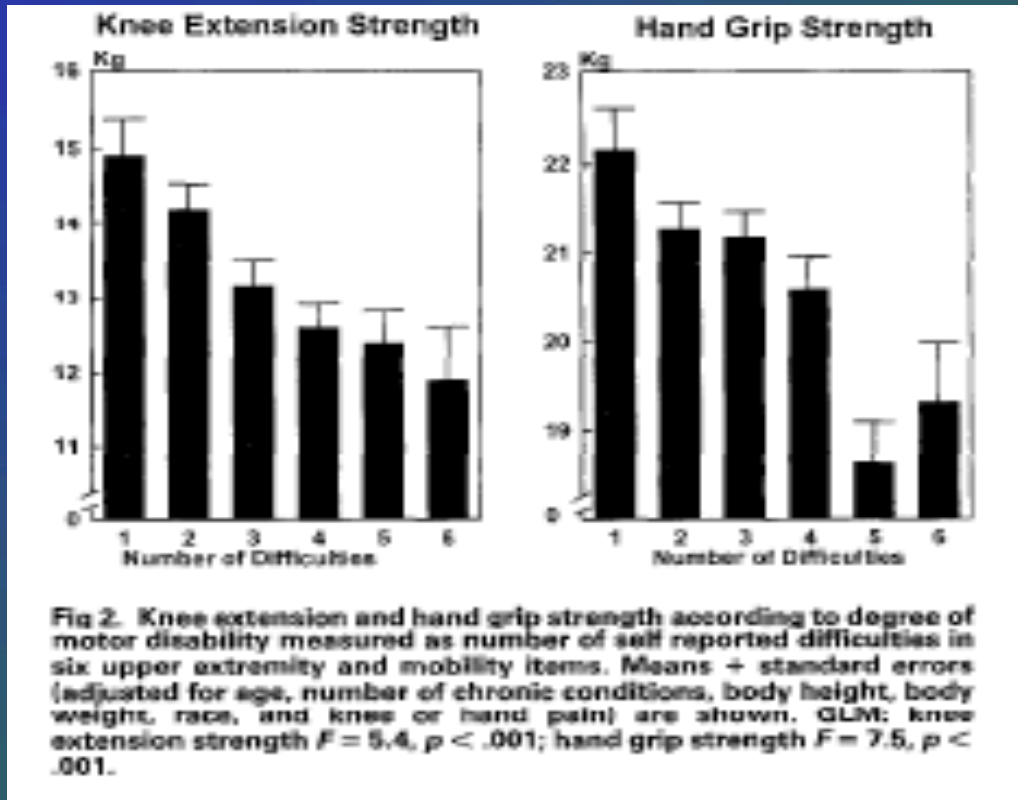
Subir 10 escalones

Hacer tareas pesadas en la casa

**Utilizar los dedos para apretar o
agarrar**

Levantar 10 libras

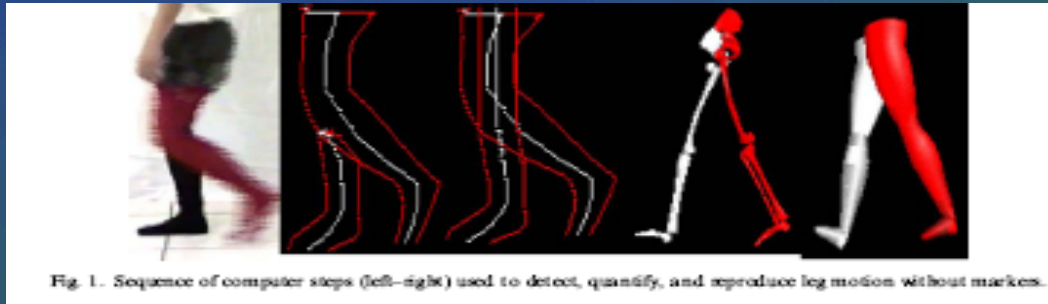
MOVILIDAD



Rantanem T, et al. Arch Phys Med Rehabil, Feb 1999

Modelos Biomecánicos

Leg Silhouette Contour Extraction



CONCLUSION

- ✓ Existen varios modelos de valoración de la movilidad, pero es necesario utilizar aquel que cumple con los requisitos antes mencionados
- ✓ Para aquellos pacientes institucionalizados y con cierta incapacidad, la utilización de la dinamometría es muy recomendable
- ✓ Modelos biomecánicos están actualmente en desarrollo, pero no cumplen con la mayoría de los requisitos para escalas de valoración de movilidad

A close-up portrait of a man with a full, grey beard and mustache. He is wearing a dark, textured beanie. He is looking directly at the camera with a neutral expression. The background is a dark, textured surface, possibly a wall or a backdrop. The lighting is soft, highlighting the texture of his beard and the texture of the beanie.

GRACIAS POR TANTO

PERDON POR TAN POCO