
¿EL CONSTRUCTO FRAGILIDAD
PREDICE LOS DESENLACES
ADVERSOS MEJOR QUE CADA UNO
DE SUS DOMINIOS EN FORMA
AISLADA?

Xinia Ramírez
Liliana Rodríguez
Jesús Menéndez
Ligia González
José Ávila
María Solís
Edgar Aguilera

Equipo 5

- Movilidad
- Afecto
- Cognición
- Nutrición
- Fuerza muscular
- Funcionalidad
- Factores sociales

FRAGILIDAD

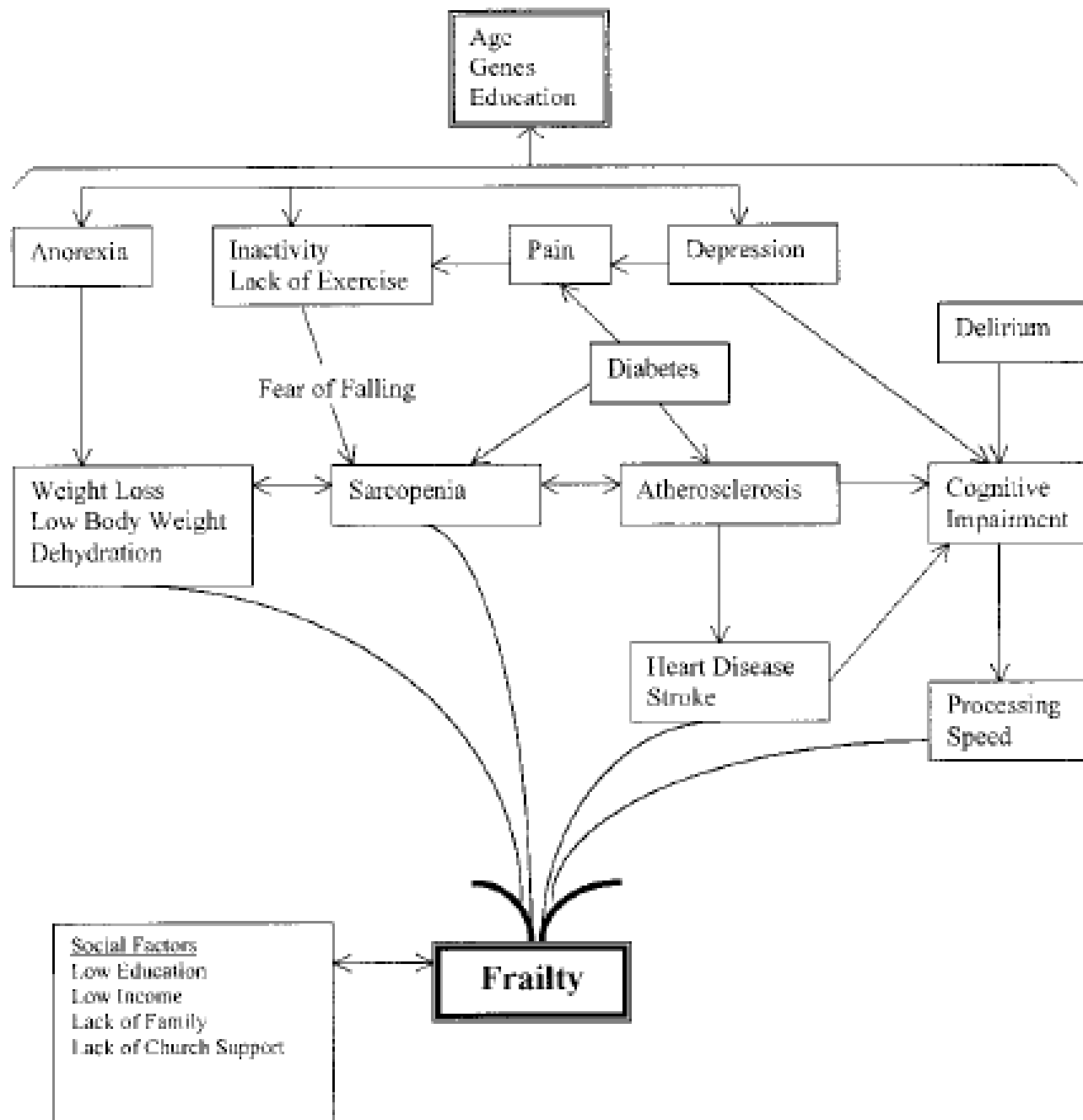
DESENLACES ADVERSOS:

DISCAPACIDAD

HOSPITALIZACIÓN

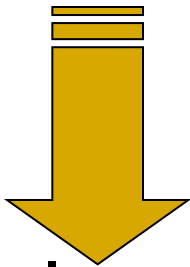
INSTITUCIONALIZACIÓN

MUERTE



Paradigma de la causalidad de Rhotman:

Causas múltiples



Desenlaces adversos

La fuerza de predicción de una variable independiente no significa que predice mejor que el conjunto de variables. Un ejemplo puede ser el de la velocidad de la marcha.

La vida real es más rica que el laboratorio: las interacciones entre las variables inclinan la balanza a uno u otro lado. Un ejemplo puede ser el de la comorbilidad.

Conclusiones

- El constructo fragilidad predice los desenlaces adversos mejor que cada uno de sus dominios en forma aislada.
 - Esta afirmación necesita más investigación.
-