

FRAGILIDAD :FACTOR DE  
RIESGO, SITUACIÓN DE  
RIESGO, ESTADO  
TRANSICIONAL O DESENLACE  
ADVERSO ?.

ALMA BOGOTA 2006

GRUPO 2

# DINAMICA DE LA FRAGILIDAD

## Fenómeno complejo:

- multifactorial (biopsicosocial)
- dinámico (potencialmente reversible)
- muy sensible al modelo de atención

**VULNERABILIDAD  
RIESGO**

### **AGUDA**

- Catastrófica
- Cascada

### **CRONICA**

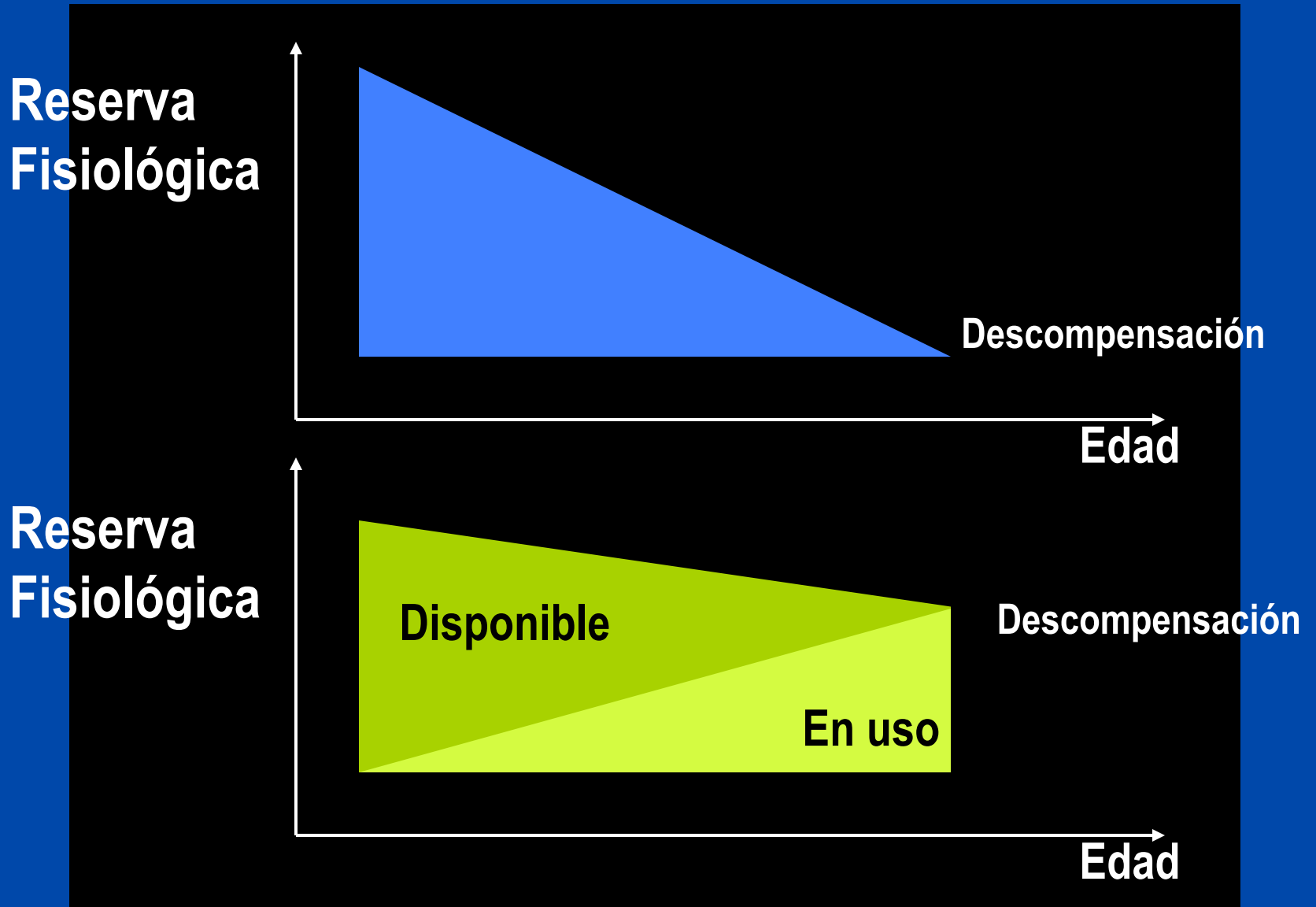
- Progresiva

**DEPENDENCIA**

**INSTITUCIONALIZACION**

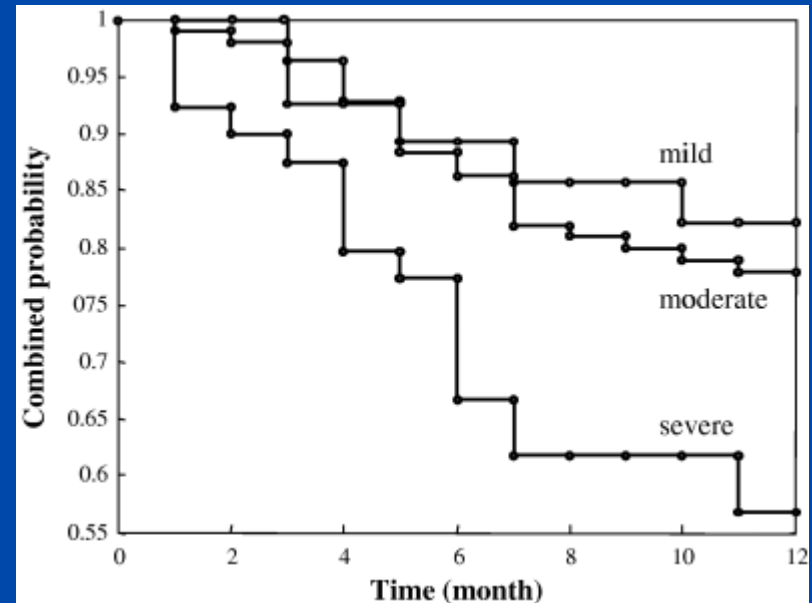
**MUERTE**

# Envejecimiento fisiológico: Homeostenosis

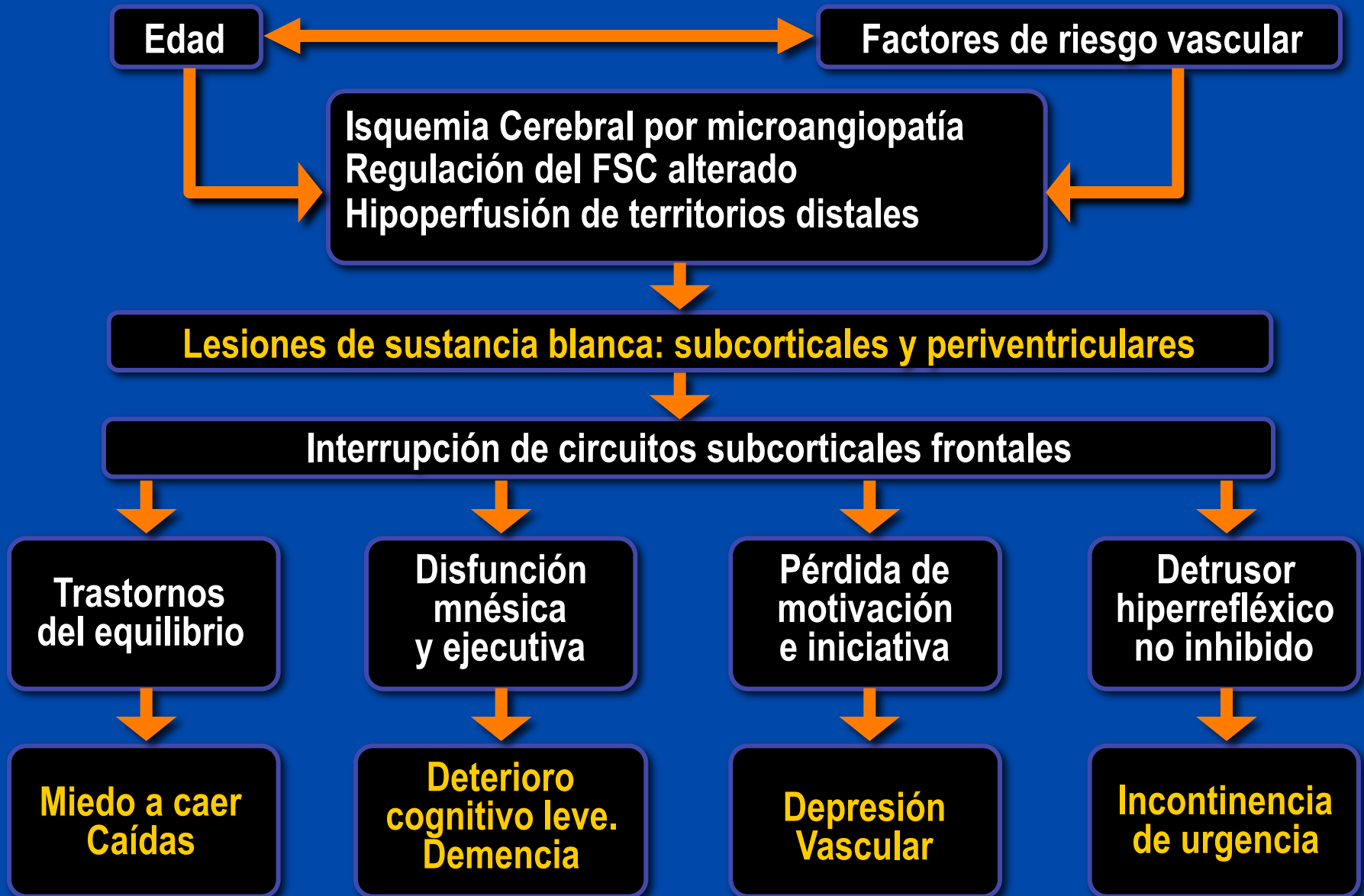


# FRAGILIDAD

- Los componentes individuales de la fragilidad están relacionados con otros síndromes geriátricos (caídas, depresión, incontinencia urinaria y deterioro funcional).
- Son a la vez factores independientes de discapacidad y muerte. (motilidad, debilidad muscular, pobre tolerancia al ejercicio, balance inestable, pérdida de peso, desnutrición y sarcopenia.)
- Aquellos con 3 o más características tienen un mayor riesgo de discapacidad, hospitalización y muerte (identifican individuos con vulnerabilidad).
- *Journal of the American Geriatrics Society* 52 (11), 1929-1933.



# PATOGENIA DE LAS LESIONES DE SUSTANCIA Y SUS RELACIONES CON LOS SINDROMES GERIATRICOS (Kuo y Lipsitz, J Gerontol 2004; 59(8): 818)



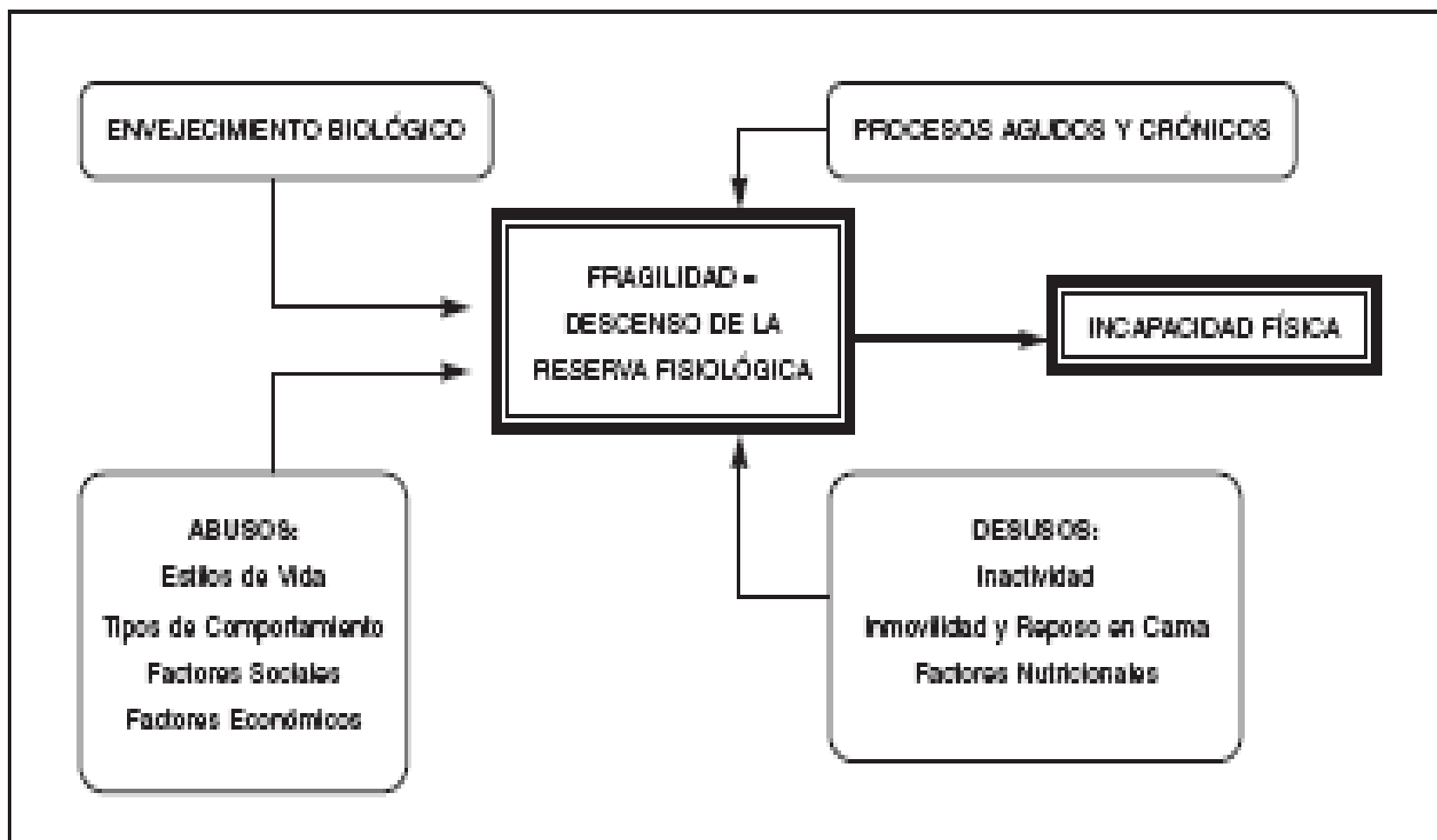


Fig. 1. Modelo propuesto por Buchner.