

FISIOPATOLOGIA: Apetito y Fragilidad

Grupo 1

Melba Barrantes

Xinia Villalobos

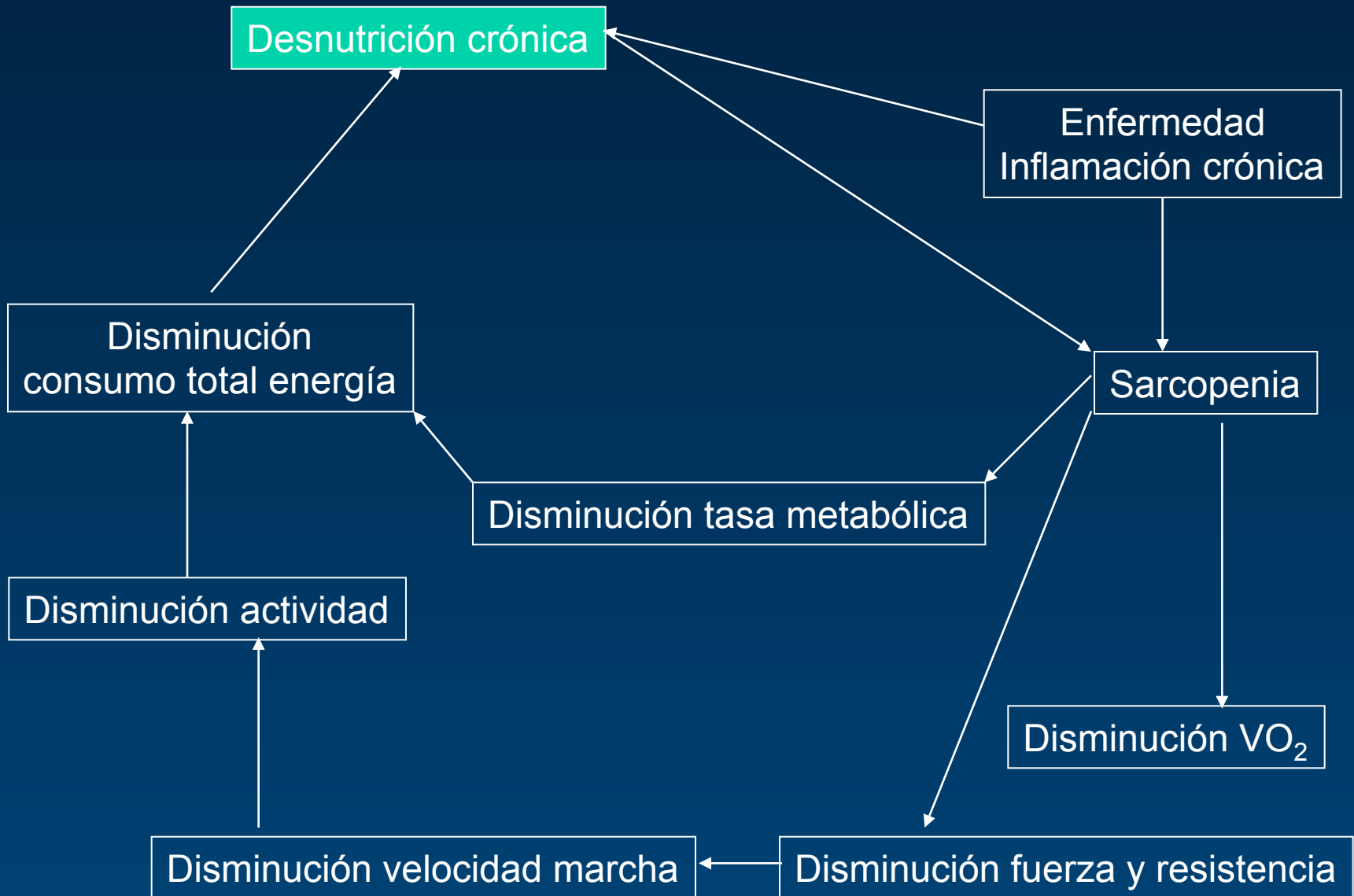
Roberto Alves

Lourdes Tellechea

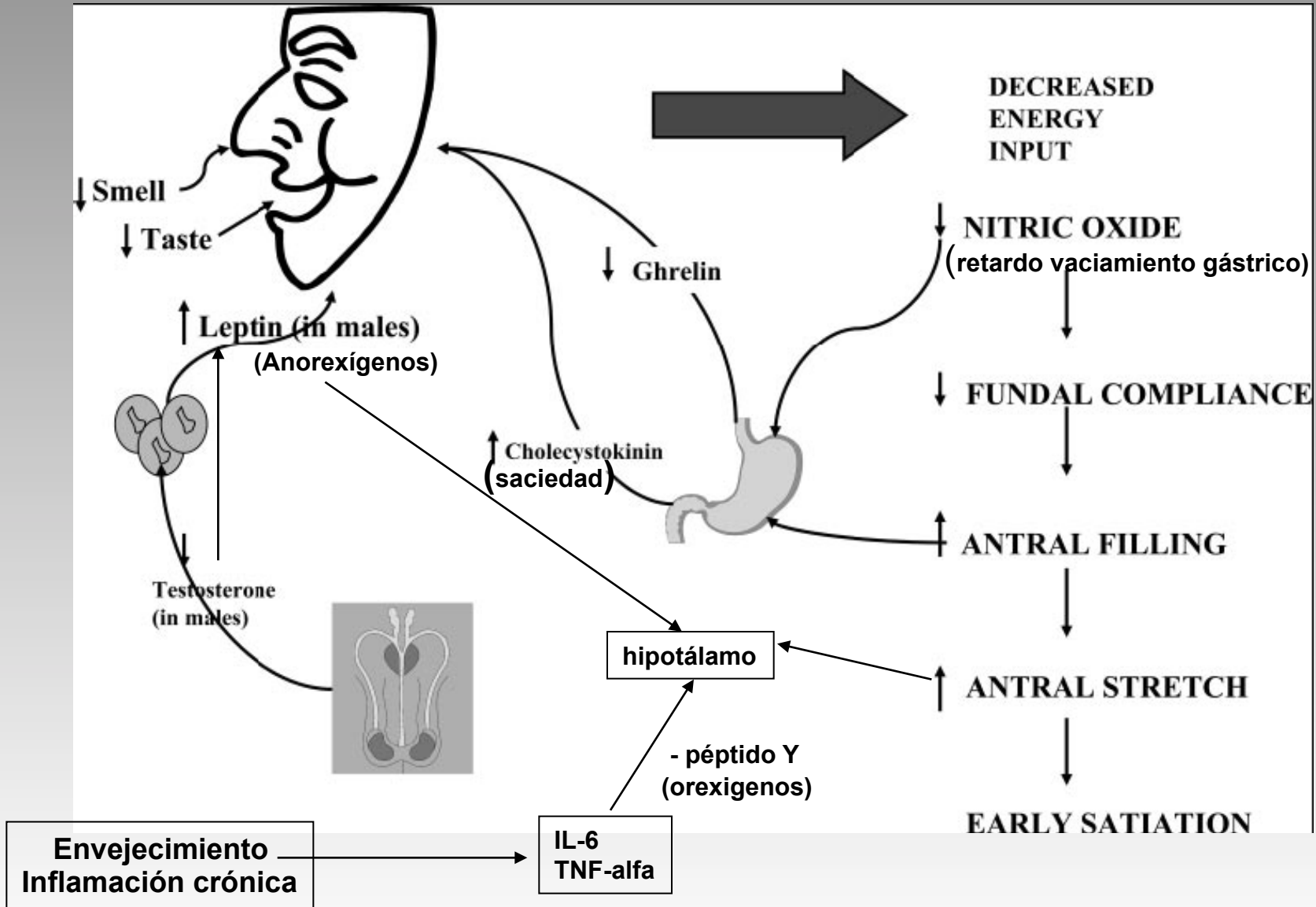
Ligia González

Marta Castro

CICLO DE FRAGILIZACION



FACTORES IMPLICADOS EN EL CONTROL DEL APETITO



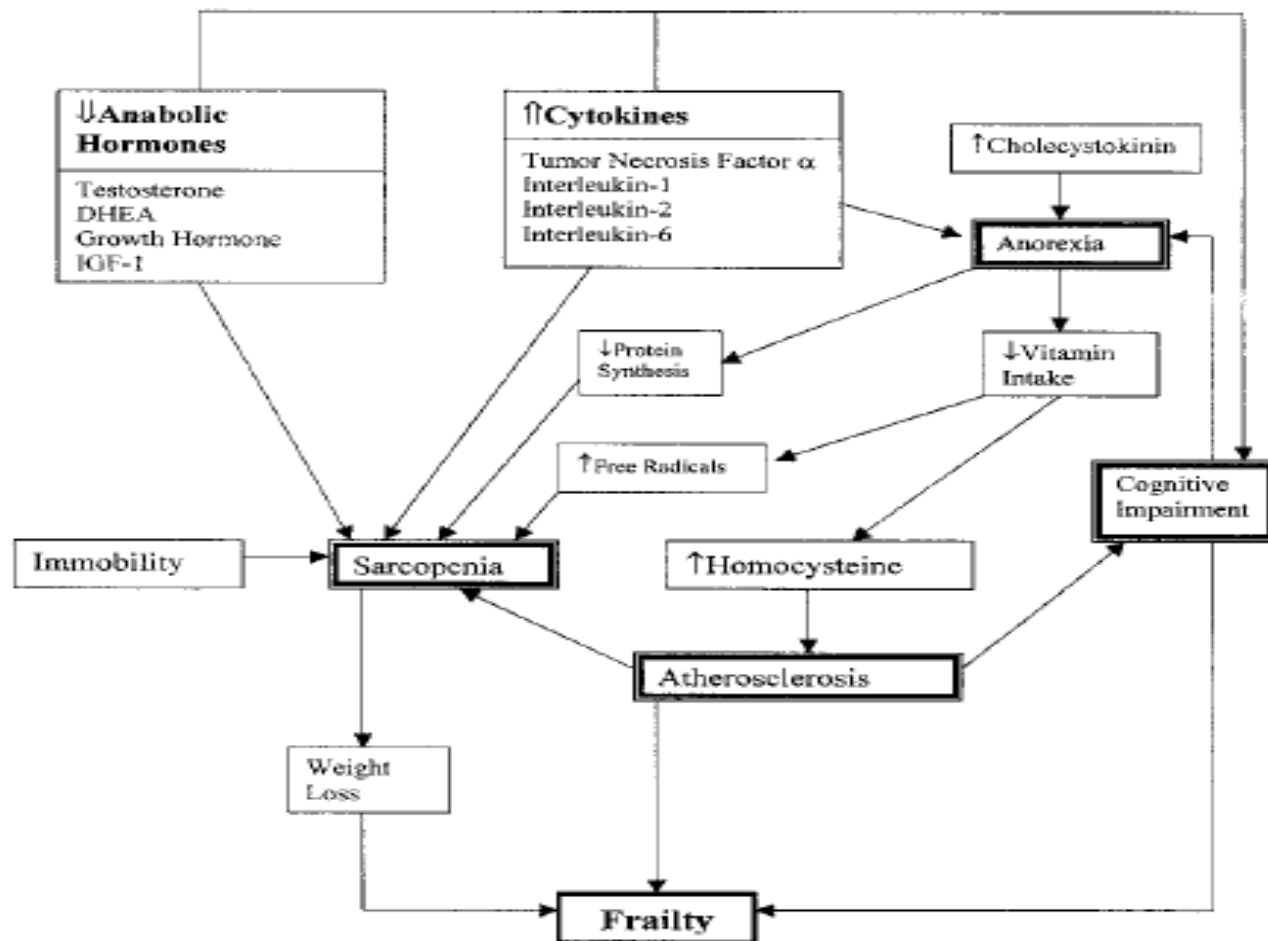


Figure 3. Metabolic causes of frailty. DHEA = dehydroepiandrosterone; IGF-1 = insulin-like growth factor-1.

CONCLUSIONES

- ❖ Etiología múltiple: limitaciones funcionales, cognitivo-afectivos, sociales
- ❖ Hiporexia > anorexia
- ❖ Precaución dietas restrictivas
- ❖ Incluir siempre valoración nutricional (apetito)