

# NIVELES ASISTENCIALES Y TRATAMIENTO DE LAS INFECCIONES

Apaza Rossana  
Del Valle Araselis  
Engel Carlos Alfredo  
López Francisco  
Molino Ribana  
Morales Alexander


# Grados de evidencias

## Niveles Asistenciales

**Tabla 5.** Grado de evidencia de los diferentes niveles asistenciales (25)

Niveles asistenciales hospitalarios	Grado de recomendación
Unidad de Agudos	A
Unidades de recuperación funcional (unidades de ictus y unidades de ortogeriatría)	A
Equipo de consultores	D (B en Traumatología)
Hospital de día	B
Niveles asistenciales extrahospitalarios	Grado de recomendación
Atención domiciliaria	B para los cuidados paliativos (realizándose por equipos especializados y valorando su eficacia en términos de calidad de vida y satisfacción de los cuidados).
	D (para la hospitalización a domicilio).

# EPIDEMIOLOGIA

- Las infecciones en los residenciales de ancianos son similares a la de los hospitales pero se presentan con menos manifestaciones clínicas
- No obstante por si misma  morbi - mortalidad

# FACTORES ASOCIADOS AL RESIDENTE

**Table 2** Nursing Home Resident-Level Risk Factors for Infection

---

Immunologic senescence

Lack of vaccination (e.g., influenza and pneumococcal)

Malnutrition

Chronic diseases (e.g., cancer and diabetes mellitus)

Medications (e.g., immunosuppressants and central nervous system agents that diminish cough reflex)

Cognitive deficits that may complicate resident compliance with basic sanitary practices (e.g., hand hygiene)

Functional impairments (e.g., fecal and urinary incontinence, immobility, diminished cough, and reflex)

Medical interventions (e.g., central venous catheters, hemodialysis, parenteral antimicrobial or nutrition therapy, mechanical ventilation)

# INFECCIONES EN UNIDADES DE LARGA ESTANCIA

- Las **infecciones mas comunes** son en orden:
  - IVU,
  - inf. respiratorias,
  - inf. de piel y tejidos blandos
- Son pctes que utilizan dispositivos (catéter), colocados en ambientes hospitalarios, previamente expuestos a antibióticos y colonizados con gérmenes nosocomiales (drogo resistentes)

# Examples of infections found in residents of long term care facilities

## **Community-acquired infections**

Influenza

Salmonellosis

Giardiasis

## **Nosocomial infections**

Methicillin-resistant Staphylococcus aureus

Vancomycin resistant Enterococcus

Urinary tract infections

Skin infections (especially of decubitus ulcers)

Scabies

Herpes zoster

Pneumonia

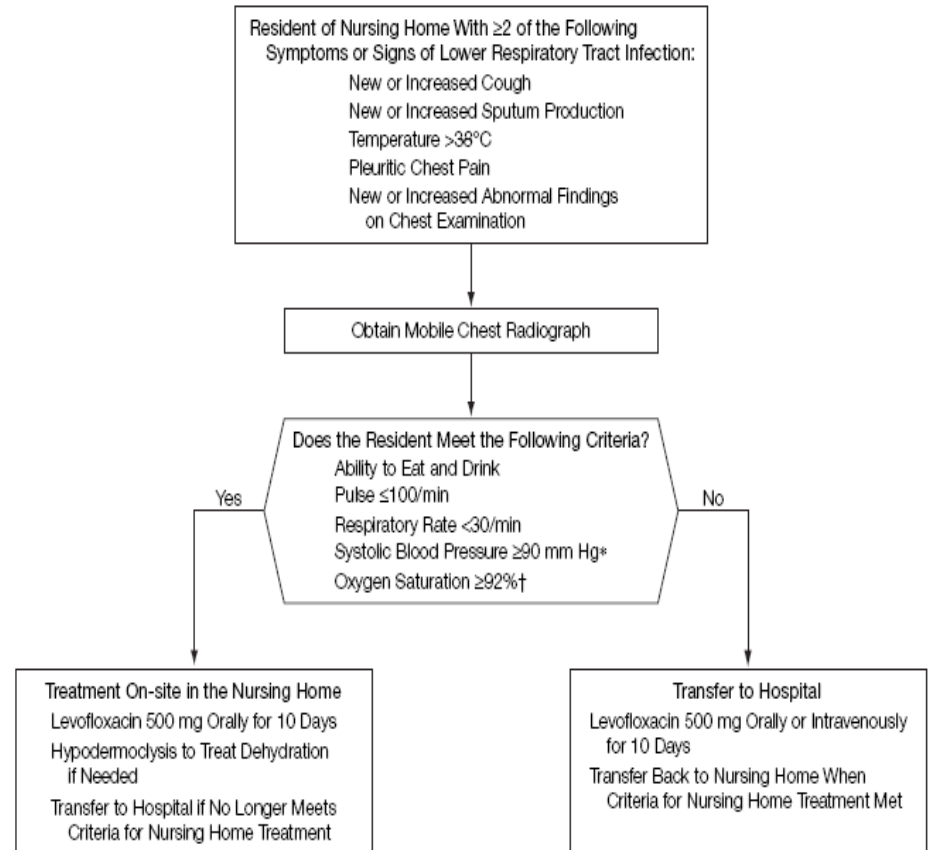
## **Infections associated with crowding**

Hepatitis A

Shigellosis

# Algoritmo para el tratamiento de Neumonía en Residencias Geriátricas

**Figure 2.** Clinical Pathway for Treating Residents of Nursing Homes With Lower Respiratory Tract Infection and Pneumonia



\*For residents with baseline blood pressure of less than 100 mm Hg, a decrease of 20 mm Hg from baseline was used as a cutoff for hospitalization.

†If the resident had chronic obstructive pulmonary disease, oxygenation level was set at 90% or more.

# RESIDENCIA DE ANCIANOS

- Desventajas:
  - Diagnósticos inciertos
  - Recursos limitados
  - Cambio frecuente de personal
  - Cobertura medica limitada e intermitente



**Table 2.** Goals of infection prevention among residents of long-term care facilities.

---

Decrease morbidity/mortality attributable to infections in residents

Prevent and control outbreaks of infection

Prevent acquisition of infection by staff members

Limit costs of care attributable to infections

Limit antimicrobial use

Maintain resident functional status

Maintain optimal social environment for residents

---

# LA DECISIÓN EN ULE

ANTIBIOTICO???

Si o no y cual?

La decisión debe ser hecha en el contexto clínico de cada paciente en particular

Si el tratamiento se define como urgente

AB indicado para el germen mas probable

Qué vía?

según severidad y disponibilidad de acceso a servicios especiales

# NIVEL DOMICILIARIO

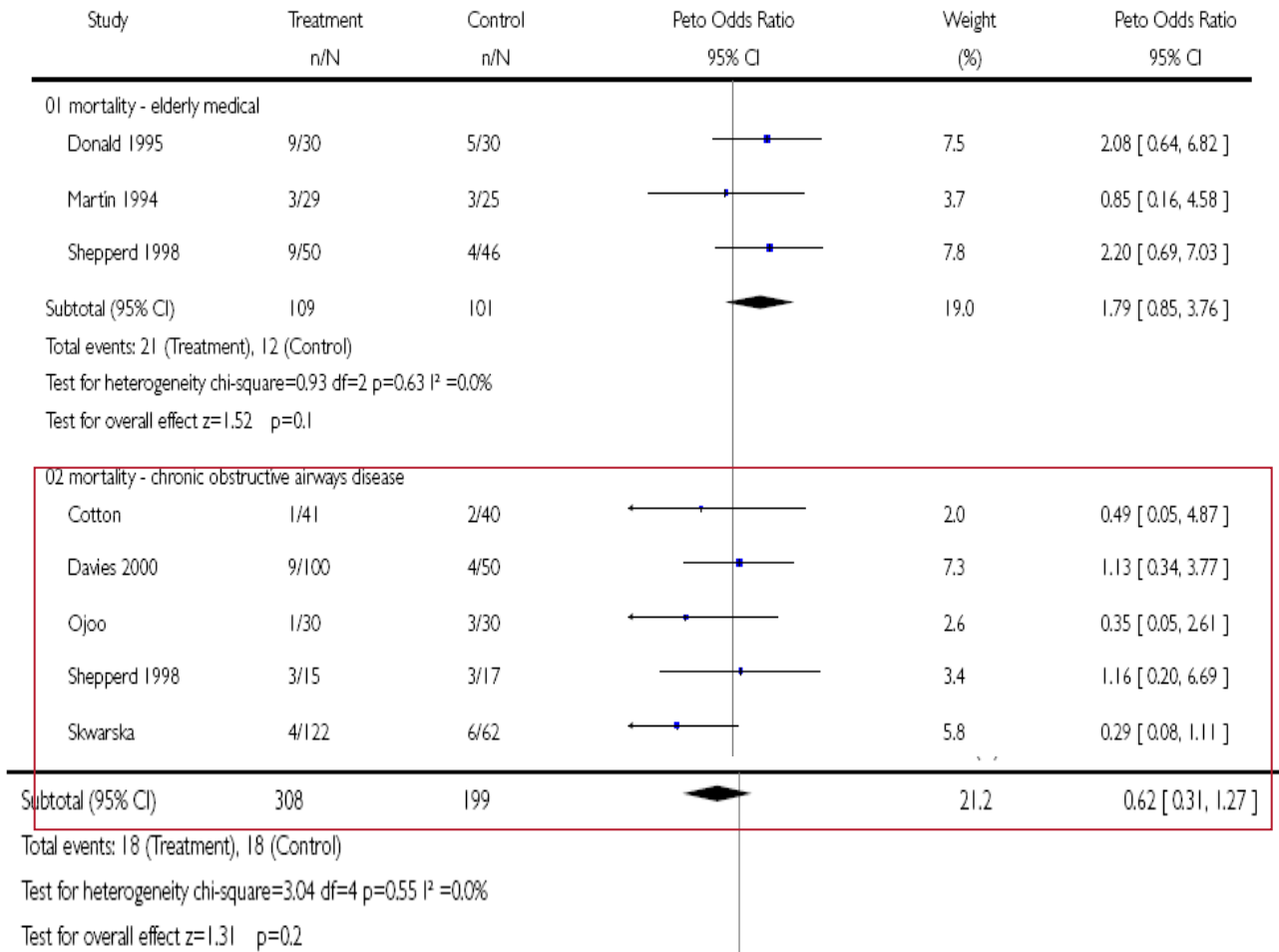


**Analysis 01.07. Comparison 01 Hospital at home versus in-patient care, Outcome 07 mortality - elderly medical**

Review: Hospital at home versus in-patient hospital care

Comparison: 01 Hospital at home versus in-patient care

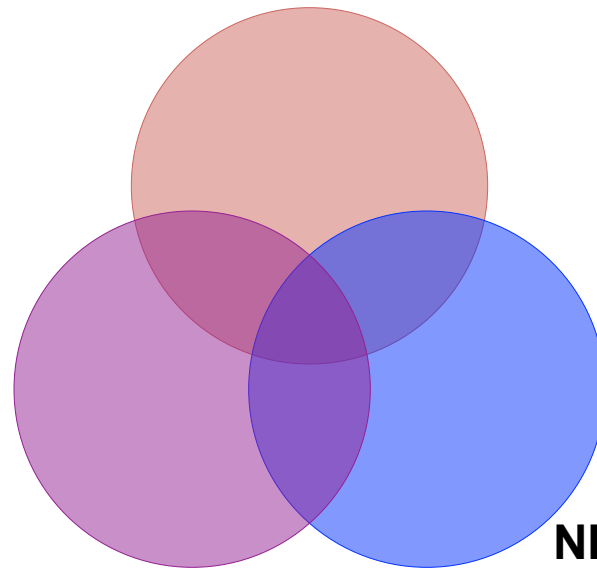
Outcome: 07 mortality - elderly medical



**DOMICILIARIO  
VS  
hospitalización  
EPOC  
Desenlace:  
mortalidad**

# ELECCION DEL TRATAMIENTO: de que depende?

**SEVERIDAD DE LA INFECCION**



**FRAGILIDAD**

**NIVEL ASISTENCIAL**