

---

¿EL CONSTRUCTO FRAGILIDAD  
PREDICE LOS DESENLACES  
ADVERSOS MEJOR QUE CADA UNO  
DE SUS DOMINIOS EN FORMA  
AISLADA?

---

Xinia Ramírez  
Liliana Rodríguez  
Jesús Menéndez  
Ligia González  
José Ávila  
María Solís  
Edgar Aguilera

***Equipo 5***

- Movilidad
- Afecto
- Cognición
- Nutrición
- Fuerza muscular
- Funcionalidad
- Factores sociales

FRAGILIDAD

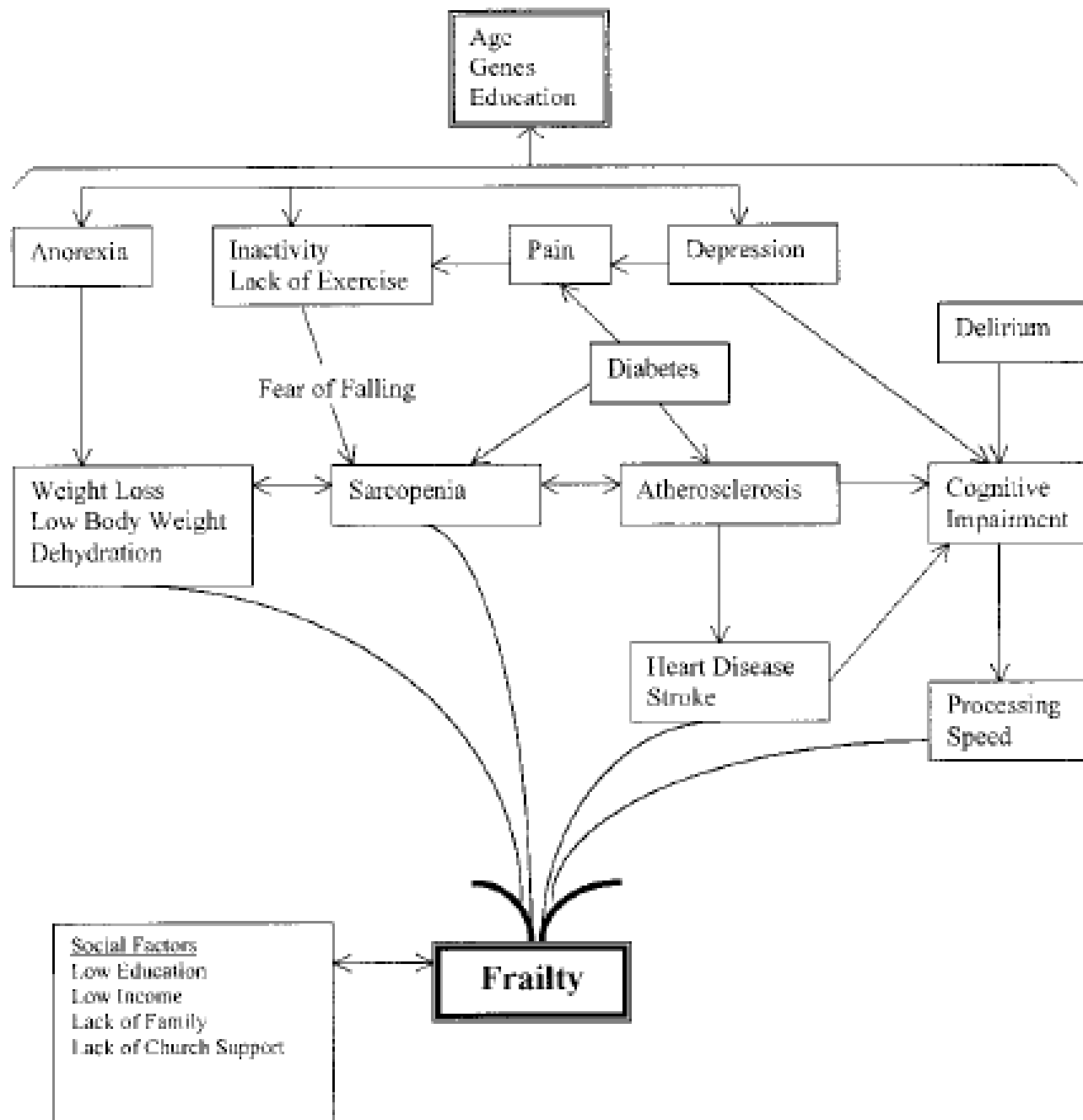
DESENLACES ADVERSOS:

DISCAPACIDAD

HOSPITALIZACIÓN

INSTITUCIONALIZACIÓN

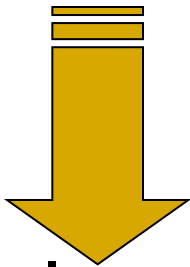
MUERTE



---

## Paradigma de la causalidad de Rhotman:

### Causas múltiples



### Desenlaces adversos

La fuerza de predicción de una variable independiente no significa que predice mejor que el conjunto de variables. Un ejemplo puede ser el de la velocidad de la marcha.

La vida real es más rica que el laboratorio: las interacciones entre las variables inclinan la balanza a uno u otro lado. Un ejemplo puede ser el de la comorbilidad.

---

---

# Conclusiones

- El constructo fragilidad predice los desenlaces adversos mejor que cada uno de sus dominios en forma aislada.
  - Esta afirmación necesita más investigación.
-