

# FISIOPATOLOGIA: Apetito y Fragilidad

## **Grupo 1**

**Melba Barrantes**

**Xinia Villalobos**

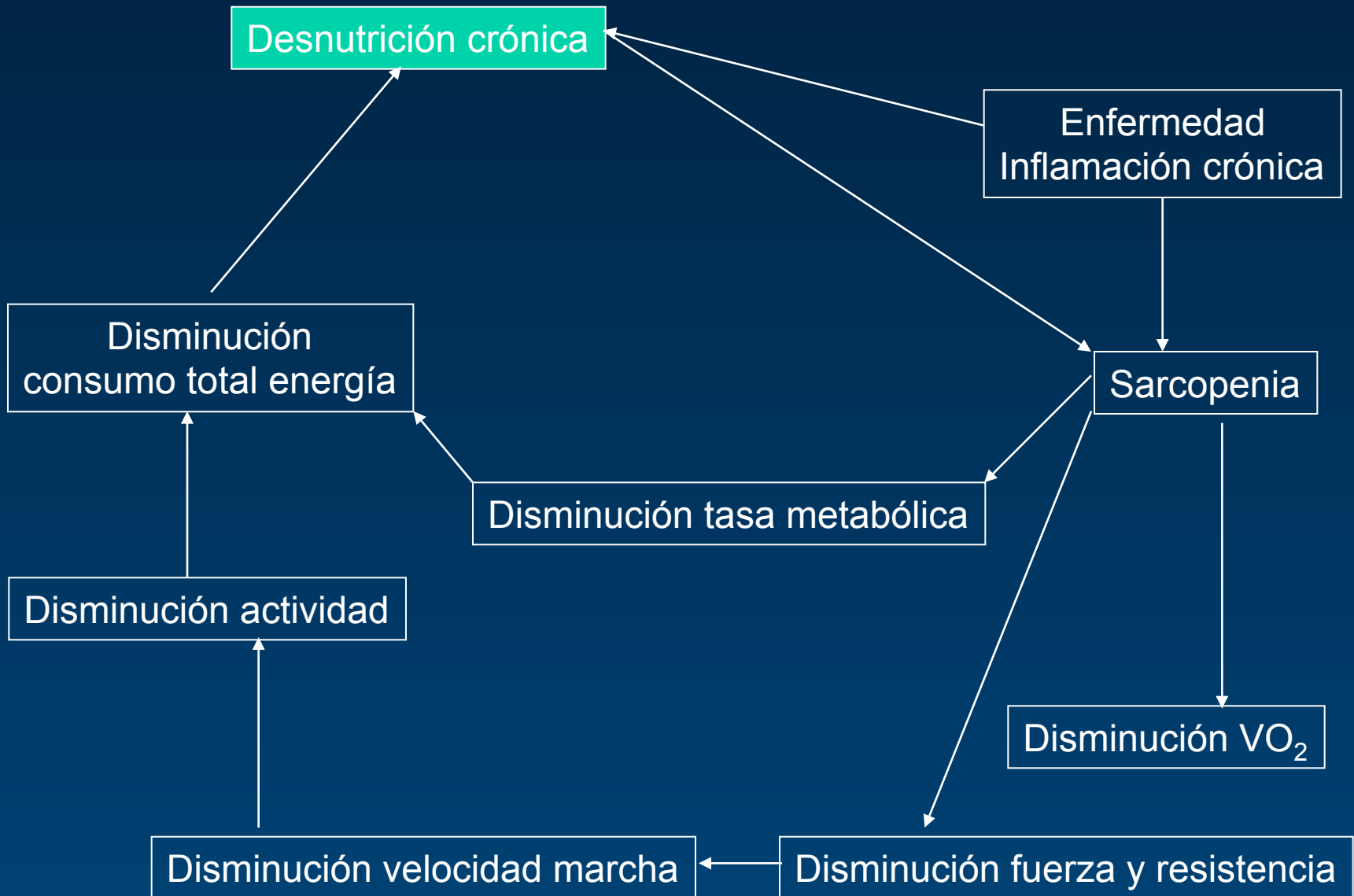
**Roberto Alves**

**Lourdes Tellechea**

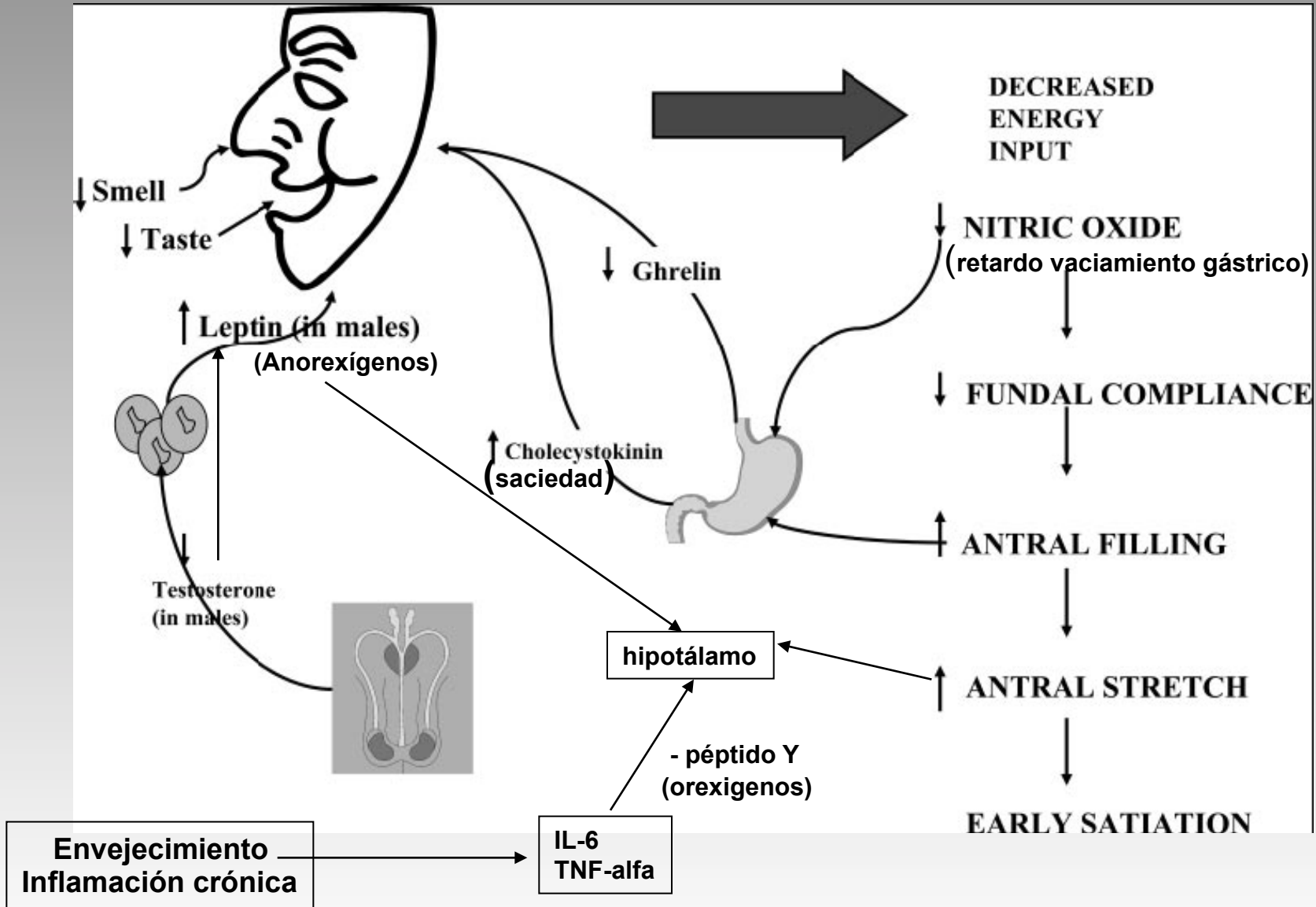
**Ligia González**

**Marta Castro**

# CICLO DE FRAGILIZACION



# FACTORES IMPLICADOS EN EL CONTROL DEL APETITO



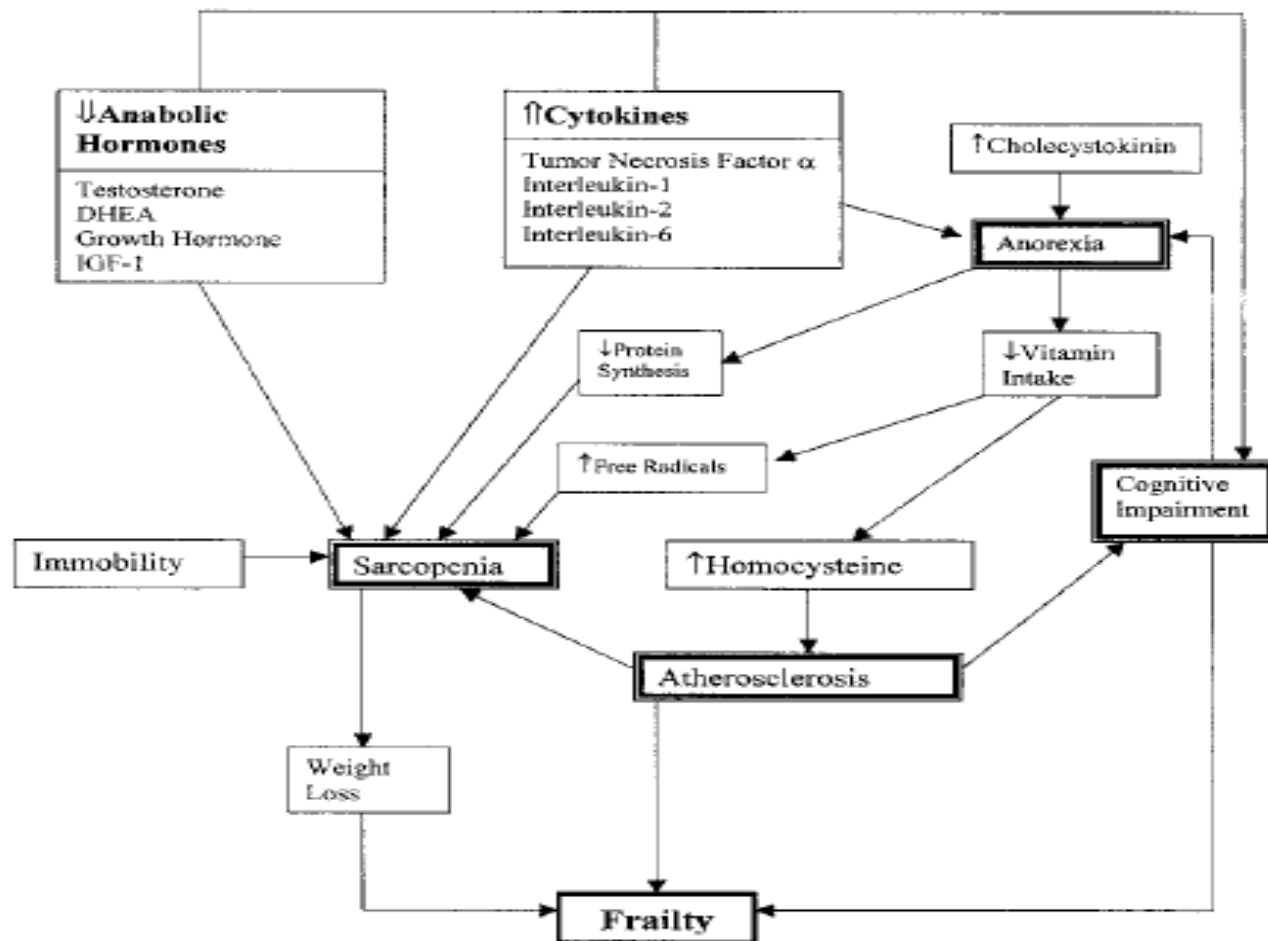


Figure 3. Metabolic causes of frailty. DHEA = dehydroepiandrosterone; IGF-1 = insulin-like growth factor-1.

# CONCLUSIONES

- ❖ Etiología múltiple: limitaciones funcionales, cognitivo-afectivos, sociales
- ❖ Hiporexia > anorexia
- ❖ Precaución dietas restrictivas
- ❖ Incluir siempre valoración nutricional (apetito)